



seminario web

Convertirse en un socio de país

Supported by:



based on a decision of the German Bundestag

Welcome

1. Objetivos del seminario web

2. Agenda del seminario web

Acerca de la Naturaleza para la Salud

Proceso Eol / país socio

Preguntas

3. Formato de seminario web

4. Tus preguntas

5. Grabación del seminario web

6. Presentaciones

Introducciones

Introducciones

Por favor, ponga un breve mensaje en el chat que incluya la siguiente información :

Su nombre

Su organización

Donde está basado

Una palabra para describir cómo se siente hoy.

Asegúrese de que su nombre esté indicado en el Zoom.

Acerca de la Naturaleza para la Salud (N4H)

Presenters



Doley Tshering
Senior Advisor
United Nations Development Programme



Sophie Muset
Wildlife health programme manager
World Organisation for Animal Health



Laetitia Sieffert
Programme management Officer, Health and Biodiversity
Convention for Biological Diversity



Catherine Machalaba
Principal Scientist, Health and Policy
EcoHealth Alliance



Julian Blanc
Wildlife Management Unit
United Nations Environment Programme



Cristina Romanelli
Programme Officer, biodiversity, climate change and health
World Health Organisation



James Leslie
Technical Advisor Ecosystems and Climate Change
United Nations Development Programme

Supported by:



“« Nuestra salud depende de la salud de nuestro planeta”

Steffi Lemke, Federal Minister for the Environment, Nature Conservation, Nuclear Safety and Consumer Protection, Germany



Nature for health

Visión

Reducción del riesgo y del impacto de futuras epidemias y pandemias zoonóticas derivadas de la degradación ambiental, el cambio climático, los cambios en el uso de la tierra, la pérdida de la biodiversidad, la cría de animales y el comercio y consumo de vida silvestre.

Meta

Implementación de enfoques preventivos de Una Salud en jurisdicciones seleccionadas para 2030.

Barreras

Conciencia limitada a lo largo de la interfaz naturaleza-salud

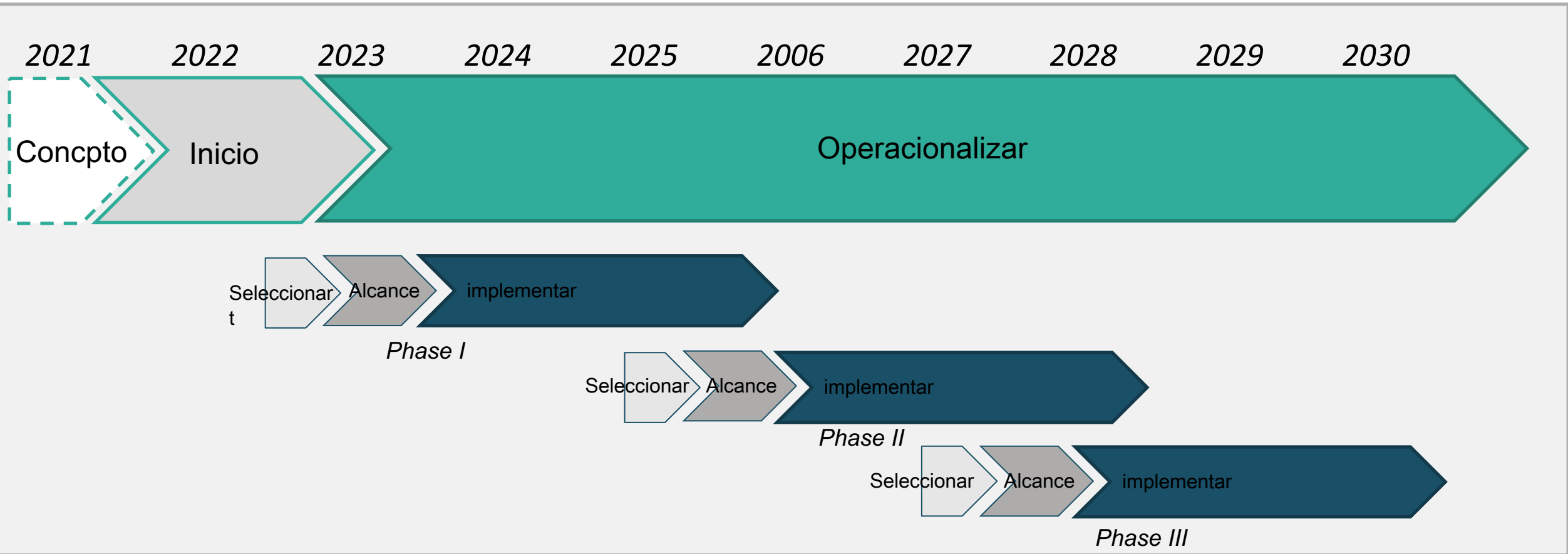
Falta de integración de políticas

Capacidad técnica y recursos limitados

Institucionalidad fragmentada

Sustento de caso de negocio débil

Plazo de N4H (financiación actual)

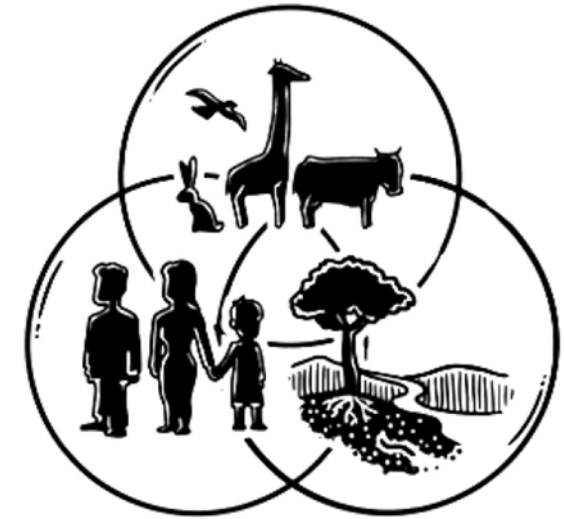


Nuestra ventaja comparativa



Our comparative advantage (2 of 4)

La prevención es mayor que la cura



- Cost-effective
- Económico
- Mejores resultados de salud
- Ecosistemas y servicios mejorados
- Mitigación y adaptación climática

PERO

- Complejo e incierto
- La causa y el efecto están borrosos
- Requiere nuevas formas de pensar y cambio de comportamiento.
- Difícil de medir

‘... health of humans, domestic and wild animals, plants, and the wider environment (including ecosystems) are closely linked and inter-dependent...’

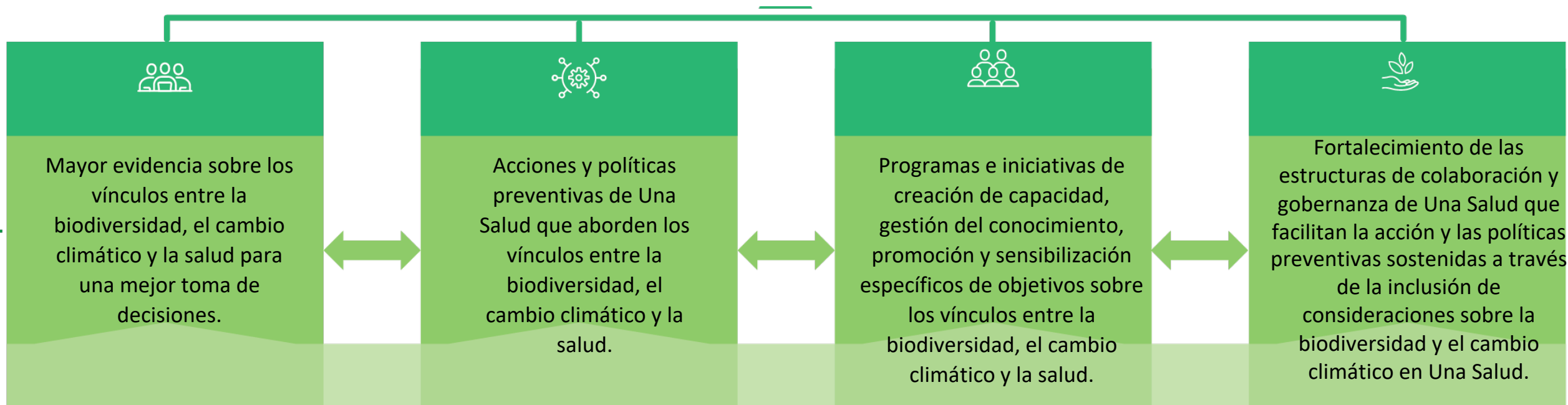
‘...working together, at different levels of society, (we) foster well-being...address collective need...and contribute to sustainable development.’

One Health High-Level Expert Panel, 2022

Our comparative advantage (3 of 4)

Orientado a la acción

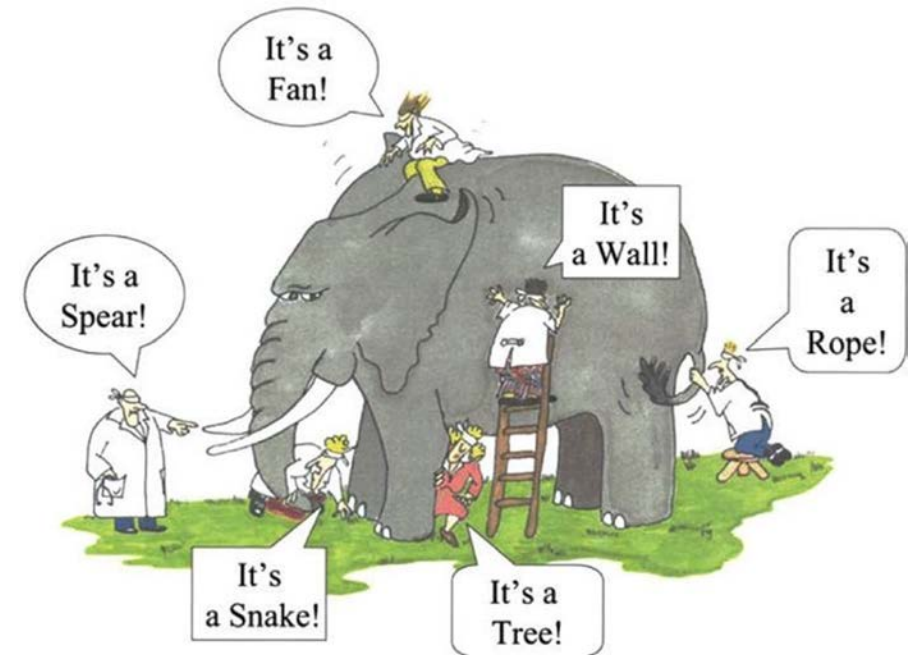
En cada fase de trabajo, N4H trabajará en 4 a 6 jurisdicciones con actividades, según el alcance y las necesidades, en cuatro áreas interrelacionadas:



Our comparative advantage (4 of 4)

Enfoque de sistemas

- Múltiples partes interesadas: N4H refleja a las personas y sectores en los sistemas, asegurando que tengan voz y sean parte del proceso de diseño y creando una visión compartida con perspectivas convergentes.
- Cambio sistémico: N4H es un conjunto de procesos, métodos y prácticas que tienen como objetivo afectar el cambio sistémico, situado dentro del entorno, las políticas, los comportamientos, las normas culturales y cómo funciona el sistema.



Work in progress

La naturaleza de esta agenda significa que estamos construyendo el avión mientras lo llevamos a volando: iteraciones regulares para ver que estamos volando en la dirección correcta, incorporando lo que está allí pero incorporando a las partes interesadas, ideas, investigación a medida que avanzamos, correcciones de rumbo regulares y nuevas iteraciones. es adaptativo....



Gobernanza y gestión

Financiamiento inicial

Supported by:



based on a decision of the German Bundestag



Consortio



Convention on Biological Diversity

Supported by:



based on a decision of the German Bundestag



World Organisation for Animal Health
Founded as OIE



United Nations
MPTF Office



EcoHealth Alliance



World Health Organization

Secretaría



grupo asesor tecnico

8-12 experts to support the development, implementation and monitoring of N4H bringing independence, expertise and diversity.

Formation in process

About Expression of Interest

donde trabajaremos

- 4/5 jurisdicciones con balance de regiones, temas y estructuras
- Países de bajos y medianos ingresos / países elegibles para AOD / lista DAC
- Donde la biodiversidad esté amenazada y/o existan riesgos sustanciales de propagación de enfermedades zoonóticas y desafíos para gestionar estos riesgos
- Evidencia de esfuerzos o deseo de establecer estructuras de Una Salud e interés en participar: demanda

Country implementation key steps



Impulsada por la demanda

Expresión de interés

- Diseño de criterios
- Invitación
- Solicitud

Alcance

- Equipo central
- Alcance inicial

Mapeo de partes interesadas

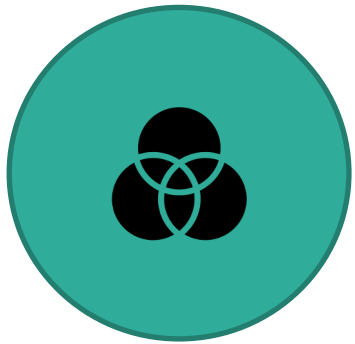
- Taller de partes interesadas
- Mapeo de sistemas
- Identificación de necesidades
- Análisis de las deficiencias
- Evaluación, priorización

Cuatro áreas de actividad clave

- Mayor evidencia sobre los vínculos entre la biodiversidad, el cambio climático y la salud para una mejor toma de decisiones.
- Acciones y políticas preventivas de Una Salud que aborden los vínculos entre la biodiversidad, el cambio climático y la salud.
- Programas e iniciativas de creación de capacidad, gestión del conocimiento, promoción y sensibilización específicos de objetivos sobre los vínculos entre la biodiversidad, el cambio climático y la salud.
- Fortalecimiento de las estructuras de colaboración y gobernanza de Una Salud que facilitan la acción y las políticas preventivas sostenidas a través de la inclusión de consideraciones sobre la biodiversidad y el cambio climático en Una Salud.



Partner categories



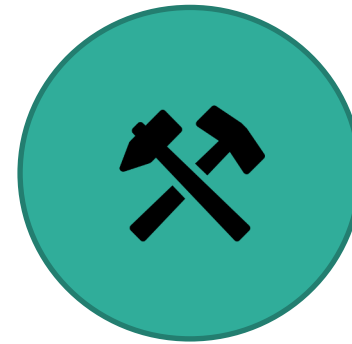
Consortium Partners

Máximo de 12 organizaciones con responsabilidad de gobernar e implementar la iniciativa N4H.



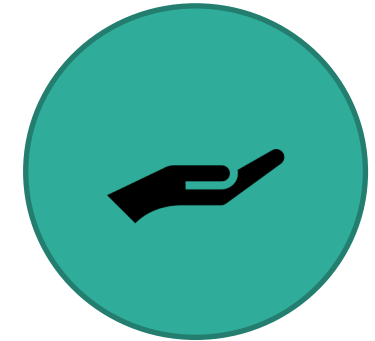
Country Partners

Socios de países: representan jurisdicciones o áreas nacionales, subnacionales o regionales donde trabaja Naturaleza para la Salud (debe estar en la lista del CAD de la OCDE).



Implementation Partners

Partes ejecutoras : Entidades que ejecutarán las estrategias N4H en los países a través de subvenciones directas. En la Fase I se seleccionan de los Socios del Consorcio aunque se pueden subcontratar a otras entidades.



Support Partners

Socios de apoyo: Individuos, organizaciones y países (fuera de la lista del CAD de la OCDE) que brindarán apoyo financiero y técnico a N4H.

Expression of Interest

Paquete de invitación:

<https://www.nature4health.net/application>



1 Canales oficiales de comunicación por CBD, ONU Ambiente y WOAH



2 Alcance dirigido a través de funcionarios de país y socios por parte del PNUD, ONU Ambiente, la UICN y Eco Health Alliance



3 a través de N4H, el ONU Ambiente, los sitios web de BMUV y las redes sociales

Translations available in French and Spanish



Application form

Parte A: Información de contacto

Se puede presentar una solicitud por país/jurisdicción. Coordinar con otros ministerios relevantes en una presentación finalizada. En el caso de solicitudes multinacionales o regionales, enviar una solicitud a través de un país individual o a través de una unión política y económica relevante.

Parte B: Riesgo de propagación de enfermedades zoonóticas

- Buscando comprender los niveles de amenaza a la biodiversidad y el potencial de propagación de enfermedades zoonóticas en el país/jurisdicción solicitante.
- Casos conocidos de propagación de enfermedades zoonóticas en su país en la última década.
- El nivel al que se están llevando a cabo diversas actividades en su país.
- Describir cómo las amenazas a la biodiversidad en su país pueden aumentar el riesgo de contagio de nuevas enfermedades zoonóticas.

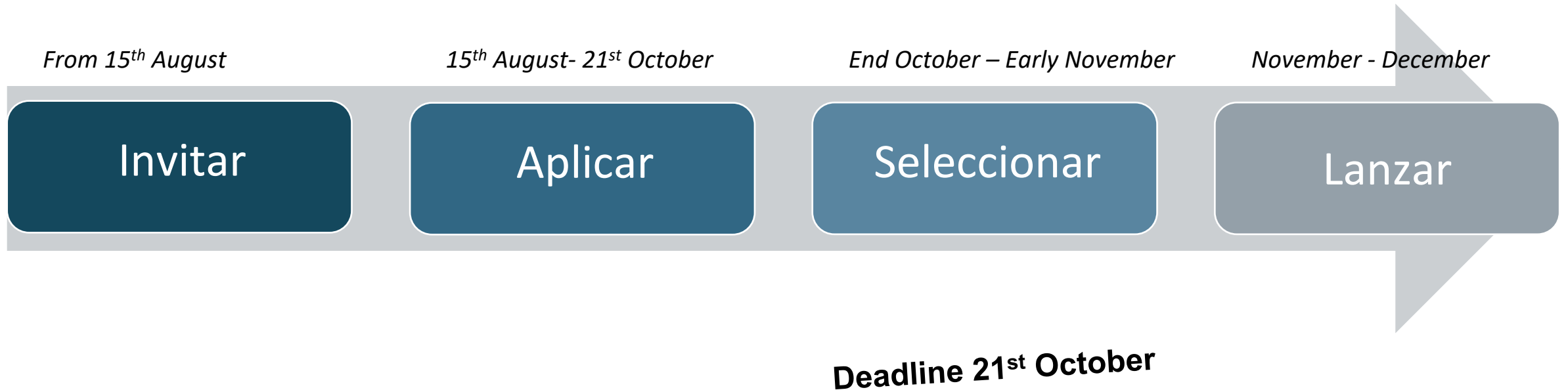
Parte C: Colaboraciones intersectoriales existentes y políticas y acciones integradas de Una Salud.

- Incluir Cartas de Endoso de los ministerios pertinentes como parte de su proceso de solicitud. (ver ejemplo en línea)
- ¿Implementación actual de los enfoques de Una Salud?
- Política y práctica con respecto al compromiso con los Pueblos Indígenas y las Comunidades Locales.
- Cualquier relación institucional o asociación existente relevante para la prevención de enfermedades zoonóticas.
- Convenios o marcos regionales sobre medio ambiente y salud

Parte D: Alcance potencial como socio de país de N4H

- Buscando solo el pensamiento inicial
- Área geográfica priorizada
- Cuestiones de interfaz de riesgo de enfermedades zoonóticas
- ¿Beneficios para su país/jurisdicción al trabajar con N4H?
- ¿Cómo podría incluir a las comunidades locales, las mujeres y los jóvenes?

Proceso de manifestación de interés



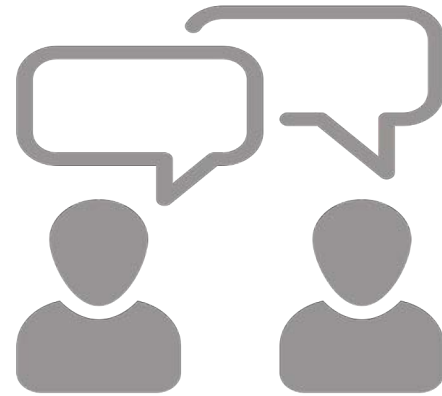
Expression of Interest

Initial interest



Discussion

Discussion



info@nature4health.net

www.nature4health.net

THANK YOU