



Webinaire

Devenir un partenaire national

Supported by:



based on a decision of
the German Bundestag

Bienvenue

1. Objectifs du webinaire
2. Programme du webinaire
 - À propos de Nature for Health
 - Processus de manifestation d'intérêt / partenaire national
 - Questions
3. Format du webinaire
4. Vos questions
5. Enregistrement du webinaire
6. Présentations

Présentations

Veillez svp inscrire un bref message dans le chat comprenant les renseignements suivants :

Votre nom

Votre organisation

Où vous êtes situé

Un mot pour décrire comment vous vous sentez aujourd'hui

Veillez vous assurer que votre nom soit affiché sur votre image de zoom.

À propos de Nature for Health

Présentateurs



Doley Tshering
Senior Advisor
Programme des Nations Unies pour le Développement



Sophie Muset
Wildlife health programme manager
Organisation Mondiale de la Santé Animale



Laetitia Sieffert
Programme management Officer, Health and Biodiversity
Convention sur la Diversité Biologique



Catherine Machalaba
Principal Scientist, Health and Policy
EcoHealth Alliance



Julian Blanc
Biodiversity, People and Landscapes Unit
Programme des Nations Unies pour l'Environnement



Cristina Romanelli
Programme Officer, Biodiversity, climate change and health
Organisation Mondiale de la Santé



James Leslie
Technical Advisor Ecosystems and Climate Change
Programme des Nations Unies pour le Développement

Supported by:



« Notre santé dépend de la santé de notre planète »

Steffi Lemke, Federal Minister for the Environment, Nature Conservation, Nuclear Safety and Consumer Protection, Germany



Drivers of Zoonotic Emergence
Source: UNEP Frontiers 2016 Report

Drivers of Zoonotic Emergence
Reference: UNEP, March 28, 2020

Nature for Health (N4H)

Vision

Réduction du risque et de l'impact des futures épidémies et pandémies zoonotiques découlant de la dégradation de l'environnement, du changements climatique, des changements dans l'utilisation des terres, de la perte de biodiversité, de l'élevage et du commerce et de la consommation d'espèces sauvages.

But

Mise en œuvre d'approches préventives One Health (Une seule santé) dans une sélection de juridictions d'ici 2030.

Barrières

Sensibilisation à l'interface nature-santé limitée

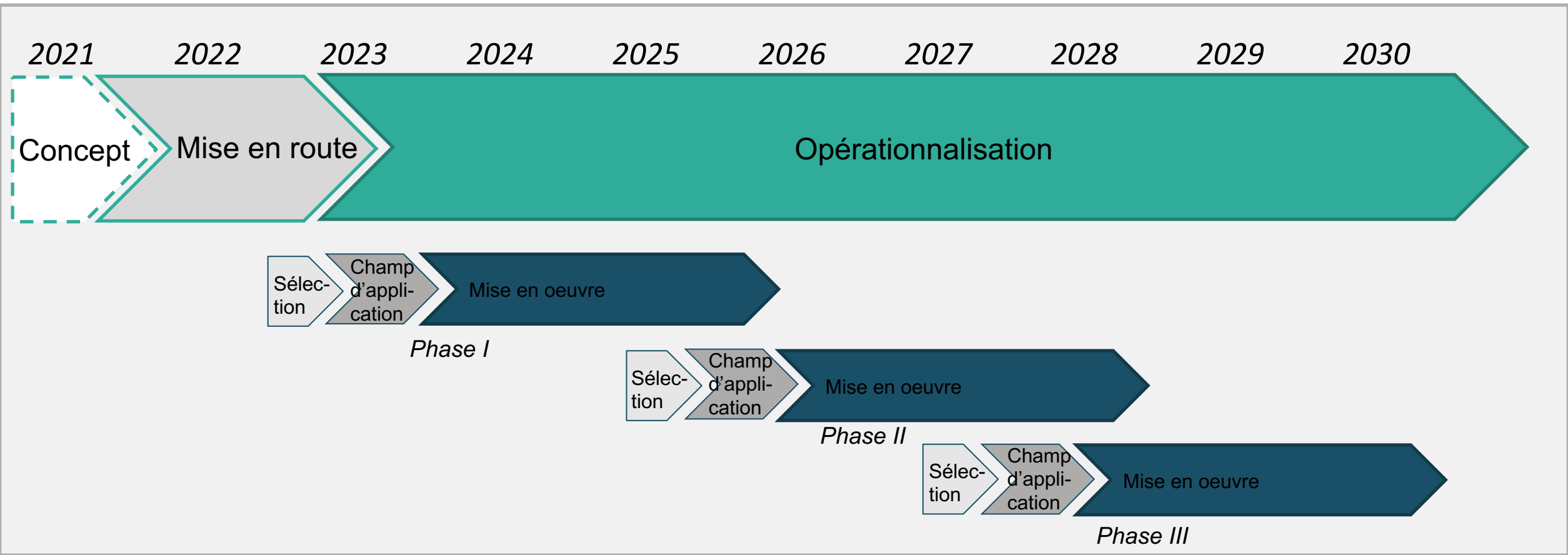
Manque d'intégration des politiques

Capacités et ressources techniques limitées

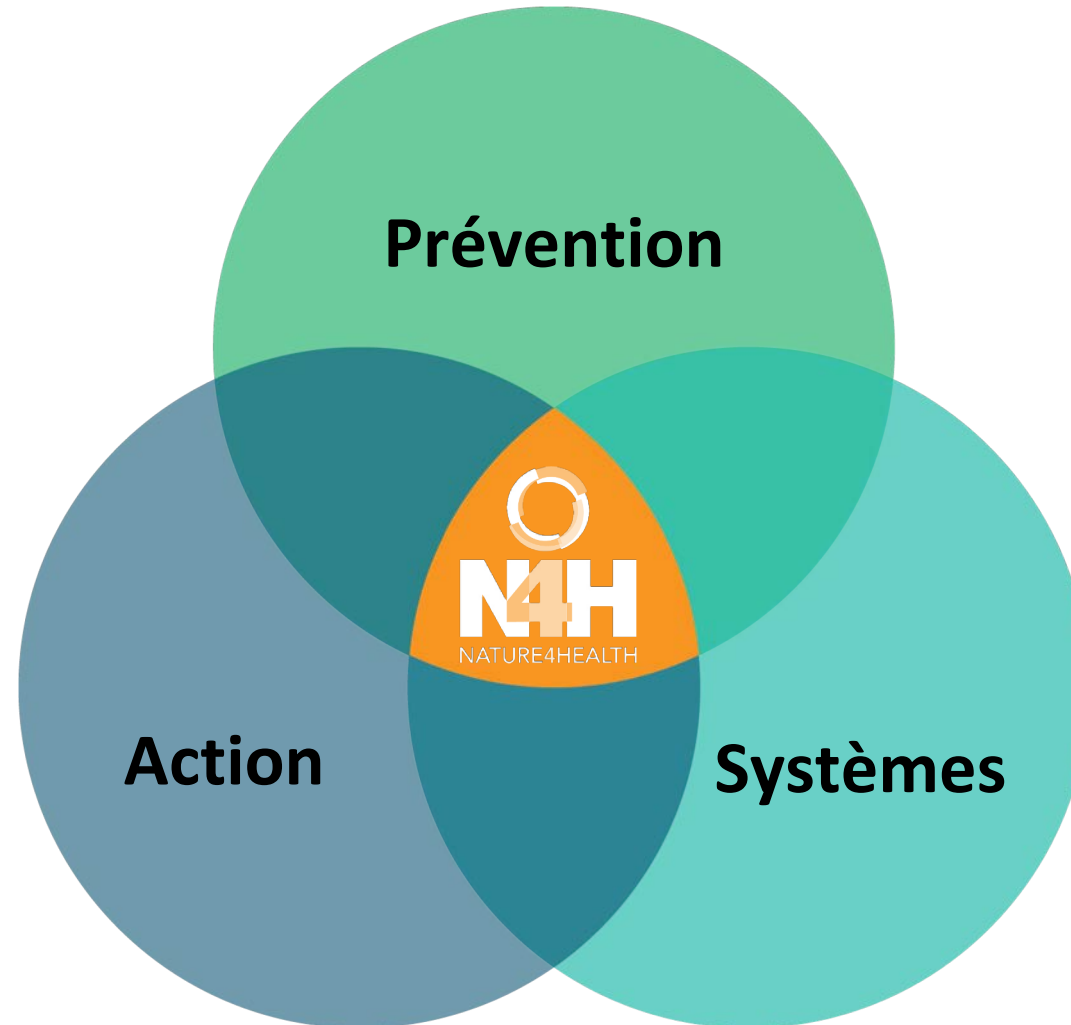
Paysage institutionnel fragmenté

Business case faible

Échéancier de N4H (financement actuel)

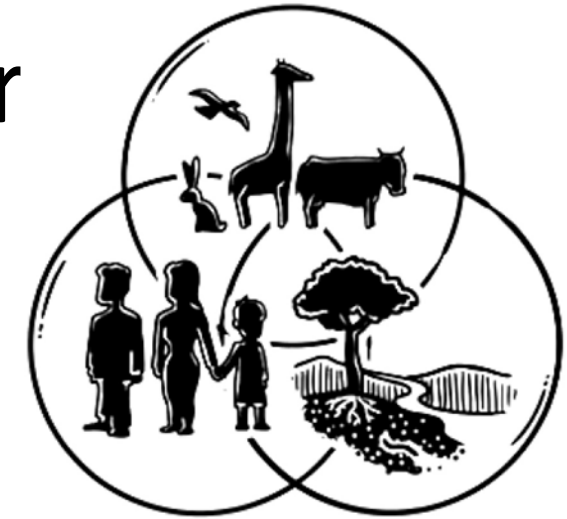


Notre avantage comparatif (1 sur 4)



Notre avantage comparatif (2 sur 4)

Il vaut mieux prévenir que guérir



- Rentable
- Meilleurs résultats pour la santé
- Amélioration des écosystèmes et des services
- Atténuation et adaptation au changement climatique

MAIS

- Complexe and incertain
- Cause et effet flous
- Nécessite de nouvelles façons de penser et de changer de comportement
- Difficile à mesurer

‘... la santé des humains, des animaux domestiques et sauvages, des plantes et de l’environnement en général (y compris des écosystèmes) est étroitement liée et interdépendante...

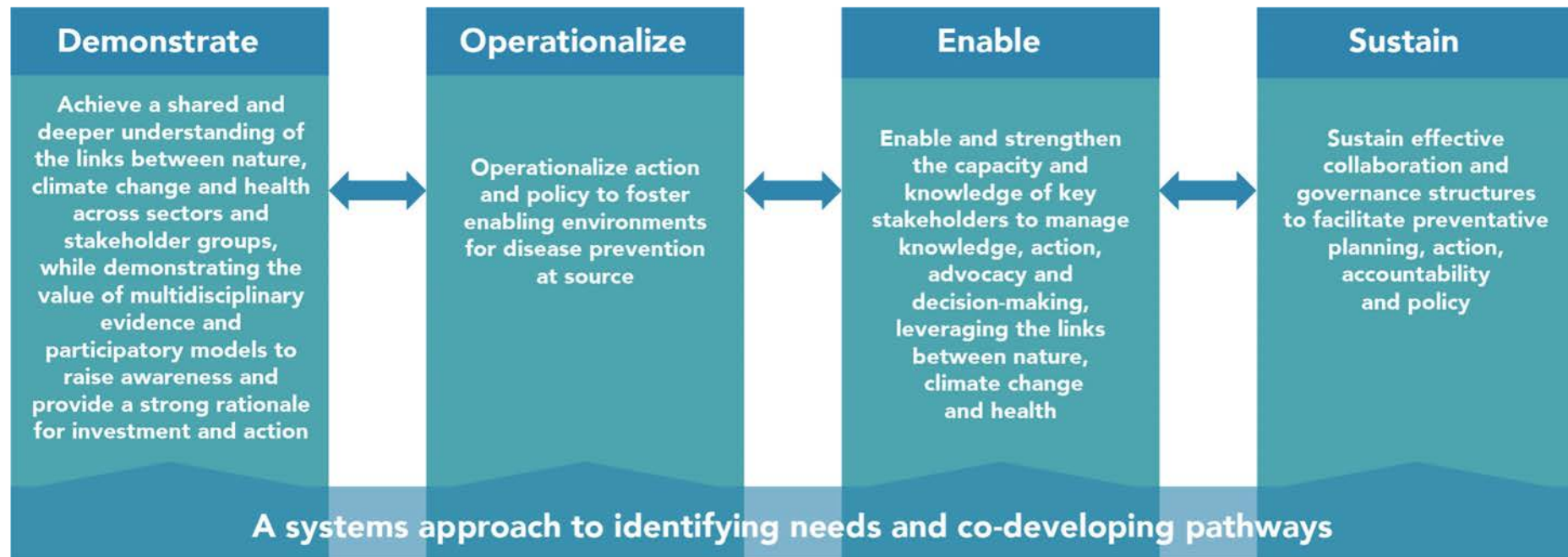
... à différents niveaux de la société pour travailler ensemble à fonder le bien-être... répondre au besoin collectif... et de contribuer au développement durable.’

One Health High-Level Expert Panel, 2022

Notre avantage comparatif (3 sur 4)

Orienté action

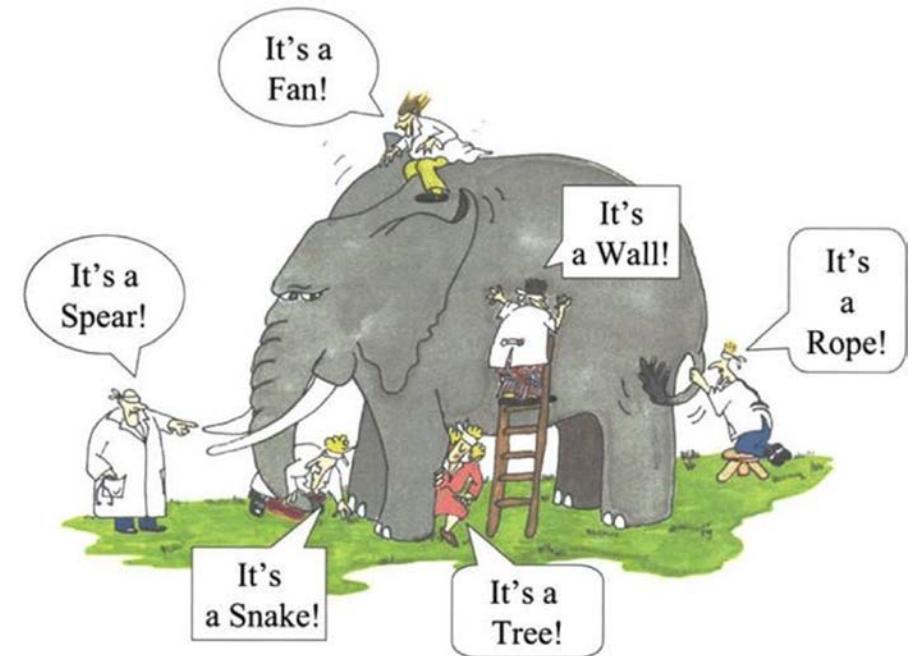
Au cours de chaque phase de travail, N4H travaillera dans quatre à six juridictions avec des activités, selon le champ d'application et les besoins, dans quatre domaines interreliés :



Notre avantage comparatif (4 sur 4) Approche systémique

Multiples parties prenantes : N4H reflète les personnes et les secteurs des systèmes, en veillant à ce qu'ils aient voix au chapitre et fassent partie du processus de conception et en créant une vision commune avec des perspectives convergentes.

Changement systémique: N4H est un ensemble de processus, de méthodes et de pratiques qui visent à influencer sur le changement systémique, situé dans l'environnement, les politiques, les comportements, les normes culturelles et le fonctionnement du système.



Travail en cours

Construire
l'avion en le
pilotant



Gouvernance et gestion

Financement initial

Supported by:



based on a decision of the German Bundestag



Consortium



Convention on Biological Diversity

Supported by:



based on a decision of the German Bundestag



World Organisation for Animal Health
Founded as OIE



United Nations
MPTF Office



EcoHealth Alliance



World Health Organization

Administration



Groupe consultatif technique

8-12 experts pour soutenir le développement, la mise en œuvre et le suivi de N4H apportant indépendance, expertise et diversité.

Formation en cours

À propos de la manifestation d'intérêt

Où travaillerons-nous durant la Phase I?

- 4 / 5 juridictions avec équilibre entre régions, enjeux et structures
- Pays à revenu faible ou intermédiaire / pays éligibles à l'APD / liste du CAD
- Là où la biodiversité est menacée et/ou il existe des risques importants de propagation de zoonoses et des difficultés à gérer ces risques
- Preuve d'efforts ou de volonté de mettre en place des structures "Une seule santé" et intérêt à participer : demande

Étapes clés de la mise en œuvre dans les pays

Sélection

Champ
d'applica-
tion

Mise en oeuvre

Axé sur la demande

Manifestation d'intérêt

- Conception des critères
- Invitation
- Candidature



Nous sommes ici

Équipe principale

- Portée initiale
- Cartographie des parties prenantes

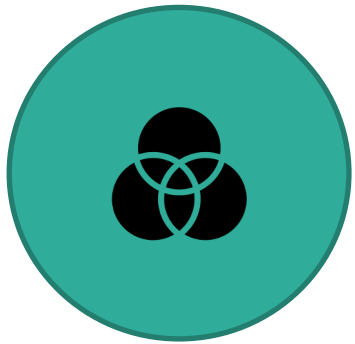
Atelier pour les parties prenantes

- Cartographie des systèmes
- Identification des besoins
- Analyse des lacunes
- Évaluation, priorisation

Quatre domaines d'activité clés

- Données probantes améliorées sur les liens entre la biodiversité, le changement climatique et la santé pour une meilleure prise de décisions.
- Actions et politiques de One Health préventives traitant des liens entre biodiversité, changement climatique et santé.
- Renforcement des capacités ciblées, gestion des connaissances, programmes de plaidoyer et de sensibilisation et initiatives sur les liens entre biodiversité, changement climatique et santé.
- Renforcement de la collaboration et des structures de gouvernance de One Health qui facilitent les actions et politiques préventives soutenues par l'inclusion des considérations relatives à la biodiversité et aux changement climatique dans One Health.

Catégories de partenaires



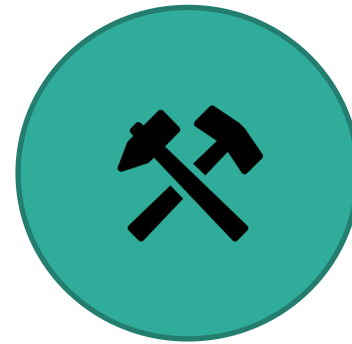
Partenaires du consortium

Maximum de 12 organisations ayant la responsabilité de gouverner et de mettre en œuvre l'initiative N4H.



Partenaires nationaux

Représentent les juridictions ou zones nationales, infranationales ou régionales où N4H oeuvre (doit figurer sur la liste du CAD de l'OCDE).



Partenaires d'implémentation

Entités qui exécuteront les stratégies One Health de N4H dans les pays au moyen de subventions directes. Durant la Phase I, ils sont sélectionnés parmi les partenaires du consortium, bien que le travail puisse être sous-traité.



Partenaires de soutien

Personnes, organisations et pays (en dehors de la liste du CAD de l'OCDE) qui apportent un soutien financier et technique à N4H.

Manifestation d'intérêt Dossier d'invitation

<https://www.nature4health.net/application>



1 Canaux de communication officiels par la CDB, le PNUE et WOAH



2 Sensibilisation ciblée par l'intermédiaire des agents et des partenaires nationaux par le PNUD, le PNUE, l'UICN et EcoHealth Alliance



3 Par les sites web et médias sociaux de N4H, du PNUE et de BMUV

Traductions disponibles en français et en espagnol



Formulaire de candidature

Partie A : Informations de contact

Une seule candidature peut être soumise par pays et/ou juridiction. Veuillez coordonner votre demande avec les autres partenaires ministériels concernés pour une soumission finalisée. Dans le cas de candidatures multi-pays ou régionales, veuillez soumettre une candidature par un pays individuel ou par une union politique et économique pertinente.

Partie B : Risque de propagation des zoonoses

Besoin de comprendre les niveaux de menace pour la biodiversité et le potentiel de propagation des zoonoses dans le pays/juridiction candidatant.

- Cas connus de propagation de zoonoses dans votre pays au cours de la dernière décennie
- Niveau auquel diverses activités se produisent dans votre pays
- Décrivez en quoi les menaces pesant sur la biodiversité dans votre pays peuvent accroître le risque de propagation de nouvelles zoonoses

Partie C : Collaborations intersectorielles existantes et politiques et actions One Health intégrées.

Veuillez inclure les déclarations d'appui des ministères concernés dans votre processus de candidature (voir l'exemple en ligne).

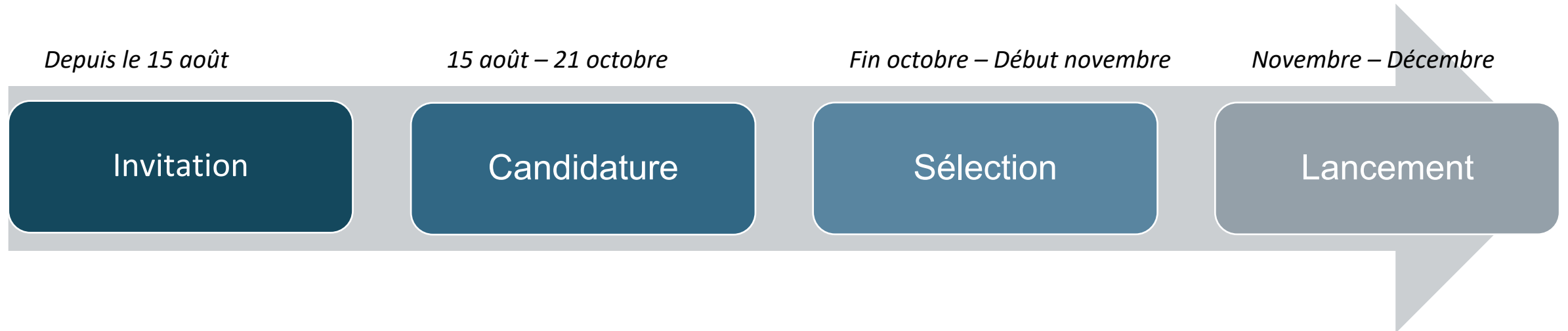
- Mise en œuvre actuelle d'approches One Health?
- Politiques et pratiques en matière de collaboration avec les peuples autochtones et les communautés locales
- Toute relation ou partenariat institutionnel existant en matière de prévention des zoonoses.
- Conventions ou cadres régionaux en matière d'environnement et de santé

Partie D : Champ d'application potentiel en tant que partenaire national de N4H

Recherche de réflexion initiale seulement.

- Zone géographique de travail
- Problèmes d'interface liés aux risques de zoonose
- Avantages pour votre pays/juridiction de travailler avec N4H ?
- Comment pourriez-vous inclure les collectivités locales, les femmes et les jeunes?

Processus de manifestation d'intérêt



Date limite 21 Octobre

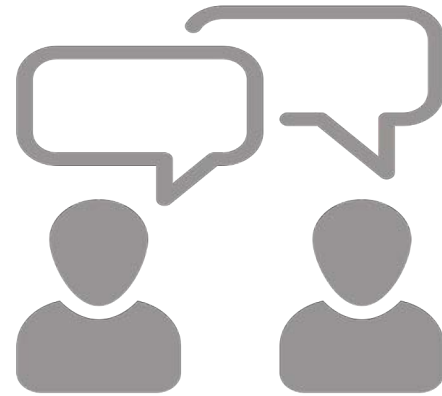
Manifestation d'intérêt

Intérêt initial



Discussion

Discussion



info@nature4health.net
www.nature4health.net

MERCI